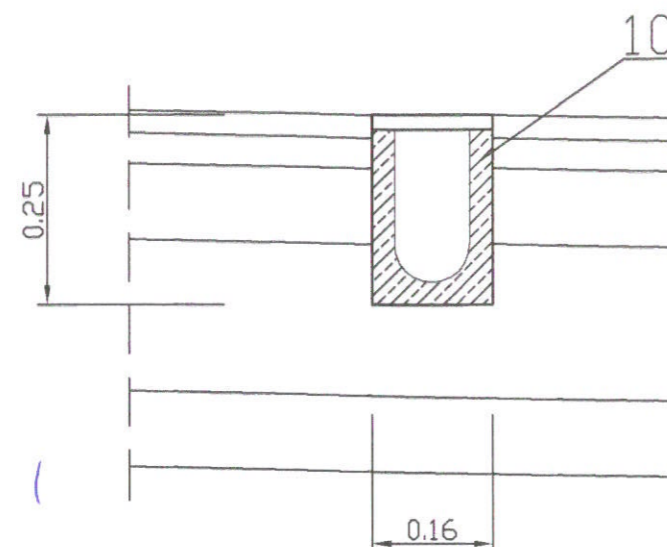


## OBJAŚNIENIA:

1. WŁAZ ŻELIWNY TYPU CIĘŻKIEGO Ø600
2. PŁYTA POKRYWOWA PP-120/60
3. KRĄG BETONOWY K-100/60 (K-100/30)
4. STOPNIE WŁAZOWE
5. WPUST ŻELIWNY
6. PIERŚCIEN WYRÓWNAWCZY
7. KRĄG BETONOWY GÓRNY
8. KRĄG Z OTWOREM
9. PODSTAWA STUDNI
10. ELEMENT ODWODNIENIA LINIOWEGO KL. D400

BETON B 15

15 CM	BETON B 15
	IZOLACJA 2xPAPA NA LEPIKU
10 CM	CHUDY BETON B 10
15 CM	PODSYPKA PIASKOWA



mgr inż. ROMAN MUCHA

Uprawnienia budowlane do projektowania  
i kierowania robotami budowlanymi,  
bez ograniczeń w specjalności:  
konstrukcyjno-budowlanej  
nr ewid. 89/02

TYTUŁ OPRACOWANIA

**REMONT DROGI GMINNEJ NR 1087640 W RAKOWIE  
NA DZIAŁKACH NR 386, 413, 426, 385, 380**

NUMER PROJEKTU  
003/2009

INWESTOR

Gmina Baborów  
ul. Dąbrowszcaków 2a  
48-120 Baborów  
pow. głubczycki  
woj. opolskie

STATUS PROJEKTU

PROJEKT

SKALA 1:10, 1:20 NR RYS. 7

PROJEKTANT

Ul. Marińska 9  
47-460 Racibórz  
tel.: 032/4152586  
e-mail: romanmuch@wp.pl

**BIURO INŻYNIERSKIE**

mgr inż. Roman Mucha

RYSUNEK  
**SZCZEGÓŁY  
ELEMENTÓW  
ODWODNIENIA**

FORMAT A3

PROJEKTANT

mgr inż. Roman Mucha

SPRAWDZAJĄCY

OPRACOWAŁ

mgr inż. Andrzej Schulz

DATA

MARZEC 2009