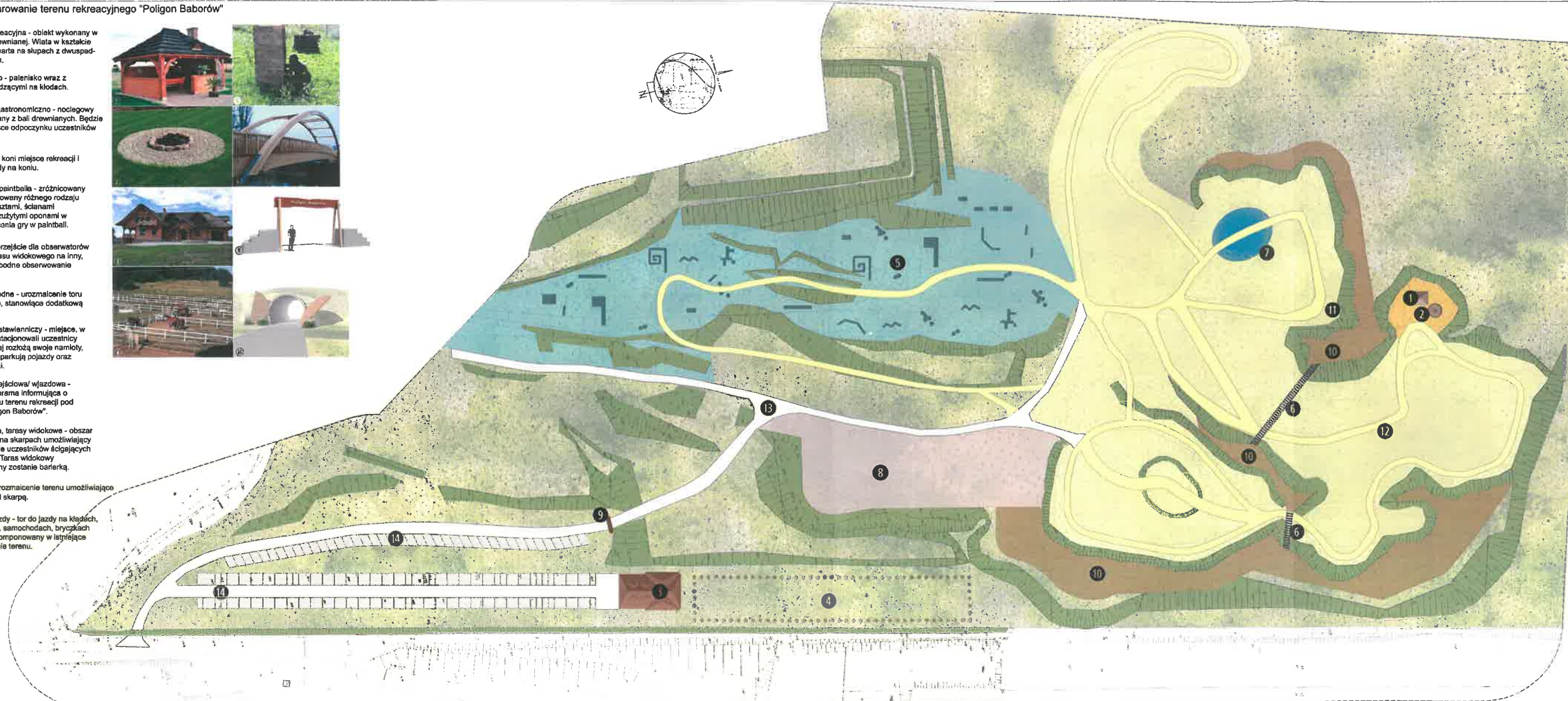
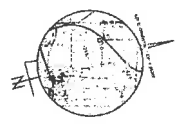
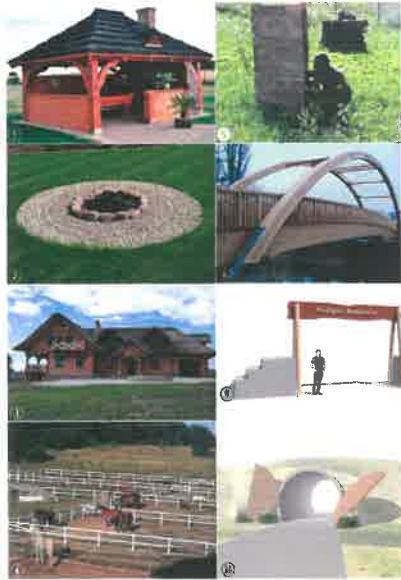


Zagospodarowanie terenu rekreacyjnego "Polygon Baborów"

- 1. Włata rekreacyjna - obiekt wykonany w konstrukcji drewnianej. Włata w kształcie kwadratu, wsparta na słupach z dwuspadowym dachem.
- 2. Grillowisko - palenisko wraz z miejscami siedzącymi na kłódkach.
- 3. Budynek gastronomiczno - noclegowy obiekt wykonany z bali drewnianych. Będzie stanowił miejsce odpoczynku uczestników zjazdów.
- 4. Padok dla koni miejsce rekreacji i spokojnej jazdy na koniu.
- 5. Tor do paintballa - zróżnicowany teren ufortyfikowany różnego rodzaju bunkrami, basztami, ścianami osłonowymi, zużytymi oponami w celu urozmaicenia gry w paintball.
- 6. Kładka - przejście dla obserwatorów z jednego tarasu widokowego na inny, umożliwi swobodne obserwowanie toru.
- 7. Oczko wodne - urozmaicenie toru wyścigowego, stanowiąca dodatkową przeszkodę.
- 8. Teren wystawienniczy - miejsce, w którym będą stacjonowali uczestnicy zjazdów. Tutaj rozłożą swoje namioty, campingi i zaparkują pojazdy oraz konne bryczki.
- 9. Brama wejściowa/wjazdowa - stylizowana brama informująca o przekroczeniu terenu rekreacji pod nazwą "Polygon Baborów".
- 10. Widownia, tarasy widokowe - obszar wyznaczony na skarpach umożliwiający obserwowanie uczestników ścigających się na torze. Taras widokowy zabezpieczony zostanie barierką.
- 11. Tunel - urozmaicenie terenu umożliwiające przejście pod skarpy.
- 12. Tor do jazdy - tor do jazdy na kłódkach, kłech, samochodach, bryczkach itp., wkomponowany w istniejące ukształtowanie terenu.



LEGENDA

- 1 Włata rekreacyjna
 - 2 Grillowisko
 - 3 Budynek
 - 4 Padok dla koni
 - 5 Paintball
 - 6 Kładka
 - 7 Oczko wodne
 - 8 Teren wystawienniczy
 - 9 Brama wejściowa/wjazdowa
 - 10 Widownia/ tarasy widokowe
 - 11 Tunel
 - 12 Tor
 - 13 Droga dojazdowa
 - 14 Teren parkingów
-
- Istniejące skarpy
 - Istniejąca zieleń
 - Droga dojazdowa
 - Srebra toru
 - Paintball
 - Srebra widowni
 - Srebra wystawiennicza
 - Srebra grillowiska